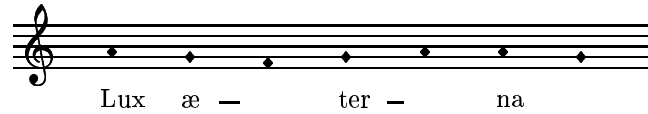


8. COMMUNIO

del Officium Defunctorum

TOMÁS LUIS DE VICTORIA

CANTUS II



Cantus I
lu - ce - at e - is, lu - ce - at e - is Do - mi - ne, Do - mi - ne,

Cantus II
lu - ce - at e - is Do - mi -

Altus
lu - ce - at e - is Do - mi - ne, lu - ce - at e - is

Tenor I
8 lu - ce - at e - is Do - mi -

Tenor II
8 lu - ce - at e - is Do - mi - ne, Do - mi - ne, cum

Bassus
lu - ce - at e - is, lu - ce - at e - is Do - mi -

8 cum san - ctis tu - is, cum san - ctis tu - is in æ -

- ne, cum san - ctis tu - is in æ - ter - num, cum san - ctis tu - is in æ - ter -

Do - mi - ne, cum san - ctis tu - is in æ -

8 - ne, cum san - ctis tu - is, cum san - ctis tu - is, cum san - ctis tu - is in æ - ter -

8 san - ctis tu - is, cum san - ctis tu - is, cum san - ctis tu - is in æ -

- ne, cum san - ctis tu - is, cum san - ctis tu - is, cum san - ctis tu - is in æ -

16

-ter - num, qui - a pi - us es, qui - a pi - us es, qui - a pi - us es.
 - num, qui - a pi - us es, qui - a pi - us es, qui - a pi - us es.
 ter - num, qui - a pi - us es, qui - a pi - us es.
 num, qui - a pi - us es, qui - a pi - us es.
 ter - num, qui - a pi - us es, qui - a pi - us es.
 ter - num, qui - a pi - us es, qui - a pi - us es.

CANTUS II

Re-qui - em æ - ter - nam do - na e - is Do - mi - ne:

Cantus I

et lux per-pe-tu - a, et lux per-pe-tu - a, et lux per-pe-tu - a lu-ce-at e -

Cantus II

et lux per - pe - tu - a lu - ce - at e -

Altus

et lux per-pe-tu - a lu - ce-at e -

Tenor I

et lux per-pe-tu - a et lux per-pe-tu - a lu - ce - at e -

Tenor II

et lux per - pe - tu - a lu - ce - at e - is. Cum

Bassus

et lux per-pe-tu - a, et lux per-pe-tu - a lu - ce - at e -

8

-is. Cum san - ctis tu - is, cum san-ctis tu - is in æ -
 is. Cum san - ctis tu - is in æ-ter - num, cum san-ctis tu - is in æ-ter -
 -is. Cum san-ctis tu - is, cum san - ctis tu - is in æ -
 8 is. Cum san-ctis tu - is, cum san-ctis tu - is in æ-ter -
 8 san - ctis tu - is, cum san-ctis tu - is, cum san-ctis tu - is in æ -
 -is. Cum san-ctis tu - is, cum san-ctis tu - is, cum san-ctis tu - is in æ -

16

-ter - num, qui - a pi - us es, qui - a pi - us es, qui - a pi - us es.
 - num, qui - a pi - us es, qui - a pi - us es, qui - a pi - us es.
 ter - num, qui - a pi - us es, qui - a pi - us es.
 8 num, qui - a pi - us es, qui - a pi - us es.
 8 -ter - num, qui - a pi - us es, qui - a pi - us es, qui - a pi - us es.
 ter - num, qui - a pi - us es, qui - a pi - us es, qui - a pi - us es.