

Basso

[41.] Messa

à 4. Canto, Alto, Tenore e Basso.

1. Kyrie

3
Ky - ri - e e - le - - - - i -
7
son, ky - ri - e e - le - - - -
10
i - son. Chri - ste e - le - - - - i -
14
son, Chri - ste e - lei - son, Chri - - - - ste e - lei -
18
son, Chri - ste e - le - - - - i - - - - son.

2. Gloria.

3
bo - nae vo - lun - ta - tis; lau - da - - - - mus
8
te, glo - ri - fi - ca - - - - mus te, gra -
12
ti - as a - gi - mus ti - bi Do - mi - ne De -
17
us Rex coe - le - stis De - us pa - ter om - ni - po - tens Do - mi -
21
ne fi - li u - ni - ge - - - - ni - te Ie - su Chri -

2

ste fi - li - us Pa - - - -

30 tris. Qui tol - lis pec - ca - ta mun - - - -

34 di, mi - se - re - re no - bis. Qui tol - - - - lis pec -

38 ca - ta mun - di, su - - - sci - pe de - pre - ca - ti -

42 3

o - nem no - stram mi - se - re - re no -

49 bis: Quo - ni - am tu so - - - lus San - ctus tu so - lus

55 Do - mi - nus tu so - lus al - tis - si - mus Ie - - - su

60 Chri - ste in glo - ri - a De - - - - i

65 Pa - tris. A - - - - - - - - - - men.

3. Credo

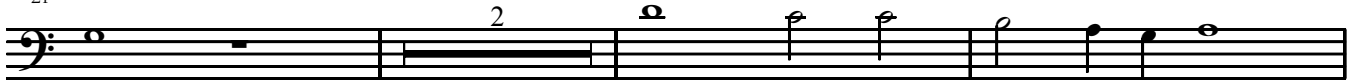
7

vi - si - bi - li - um om - - - - ni - um, et in - vi - si -

13 bi - li - um, et in u - num Do - - - mi - num Ie - - -

17 sum Chri - stum fi - li - um De - i u - ni - ge - ni -

21



tum

De - um de De - - - -

26



o, lu - men de lu - mi - ne De - um ve - - - - rum de

30



De - o ve - ro ge - ni - tum non fac - - - - tum

36



per quem om - ni - a fac - - - - ta sunt,

40



qui prop - ter non ho - mi - nes, et

44



prop - ter no - stram sa - lu - tem de - scen - - - -

48



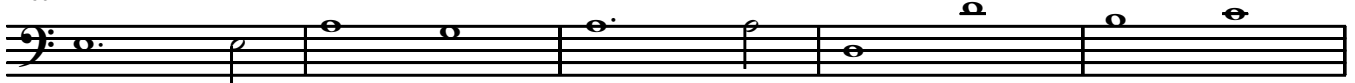
dit de coe - - - - lis. Et in -

52



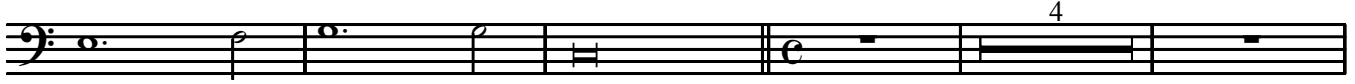
car - na - tus est de Spi - ri - tu San - cto,

56



ex Ma - ri - a Vir - gi - ne, et ho - mo

61



fac - - - - tus est.

70



et mor -

85



tu - os cu - ius re - gni non e - rit fi - nis non e - rit

ter - ra glo - ri - ae tu - - - - a. Os -

san - na in ex - cel - - - - sis in ex - cel - sis.

5. Benedictus

Be - ne - dic - tus qui ve - - - - nit in no - mi - ne Do -

mi - ni. Os - san - na in ex - cel - sis, os - san - na in ex - cel - sis.

6. Agnus Dei

A - gnus De - i, qui tol - lis pec - ca - ta

mun - di, mi - - se - re - re no - bis. A -

gnus De - i qui tol - lis pec - ca - ta mun - - - di, Do -

na - no - bis pa - - cem, do - na no - bis pa - - cem.