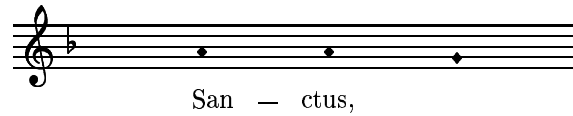


5. SANCTUS

del Requiem a 4 voces (1583)

Transcripción: Felipe Pedrell

TOMÁS LUIS DE VICTORIA



Cantus

san - ctus, san - ctus Do - mi-nus De -

Altus

san - ctus, san - ctus Do - mi-nus De -

Tenor

8 san - ctus, san - ctus, san - ctus Do-mi-nus De-us Sa-

Bassus

san - ctus, san - ctus Do - mi-nus De -

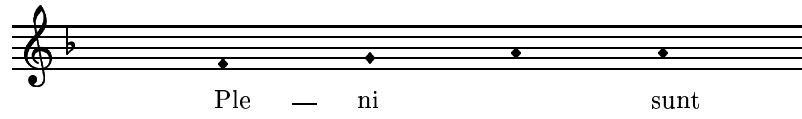
10

-us Sa - ba-oth, Do - mi-nus De - us Sa - ba-oth.

-us Sa - ba-oth, Do-mi-nus De-us Sa - ba-oth, Do - mi-nus De-us Sa - ba-oth.

8 - ba-oth, Do - mi-nus De - us Sa - ba-oth, Do - mi-nus De-us Sa - ba-oth.

-us Sa - ba-oth, Do - mi-nus De - us Sa - ba-oth, Sa - ba-oth.



Cantus
coe — li, et

Altus
coe — li, et ter —

Tenor
coe — li, et

Bassus
coe — li, et ter —

6
ter — ra glo — ri — a tu — a.

ra glo — ri — a tu — a. Ho —

8
ter — ra glo — ri — a tu — a. Ho —

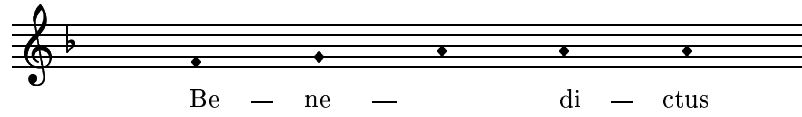
ra glo — ri — a tu — a. Ho —

12
Ho — san — na in ex — cel — sis.

san — na in ex — cel — sis.

8
san — na in ex — cel — sis, in ex — cel — sis.

san — na in ex — cel — sis.



Cantus

qui ve — nit

Altus

qui ve — nit in no-mi —

Tenor

8 qui ve — nit

Bassus

qui ve — nit in

7

in no — mi — ne Do — mi — ni.

-ne Do — mi - ni, in no-mi-ne Do — mi — ni.

8 in no-mi-ne Do — mi - ni, in no-mi-ne Do — mi - ni. Ho-san — na in

no-mi-ne Do — mi — ni, in no-mi — ne Do — mi - ni. Ho-san —

14

Ho — san — na in ex — cel — sis.

Ho — san — na in ex-cel — sis, in ex-cel — sis.

8 ex-cel — sis, ho-san — na in ex — cel — sis, in ex-cel — sis.

- na in ex — cel — sis, ho-san — na in ex — cel — sis.