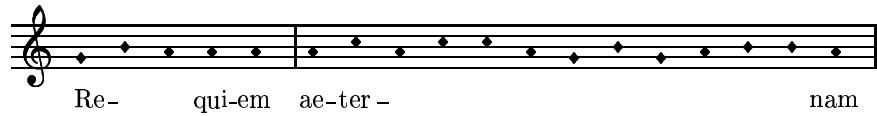


3. GRADUALE

del Requiem a 4 voces (1583)

Transcripción: Felipe Pedrell

TOMÁS LUIS DE VICTORIA



Cantus
do — na e —

Altus
do — na e — is, Do — mi — ne, do —

Tenor
do — na e — is, Do — mi — ne, do — na e —

Bassus
do — na e — is,

9
is, Do — mi —

na e — is, Do — mi — ne, do — na e — is, Do — mi —

is, Do — mi — ne, do — na e — is Do — mi — ne, do — na e — is, Do — mi —

Do — mi — ne, do — na e — is, Do — mi —

18
-ne: et lux per-pe —

-ne: et lux per-pe — tu-a, et lux per-pe —

8 -ne: et lux per-pe — tu-a, et lux per-pe-tu-a, et lux per-pe —

-ne: et lux per-pe — tu-a, et lux per-pe — tu-a

26

tu-a lu-ce-at e-is, lu-ce-at e-is, lu-ce-at e-is, lu-ce-at e-is, lu-ce-at e-is, lu-ce-at e-is, lu-ce-at e-is, lu-ce-at e-is

35

at e-is, lu-ce-at e-is, lu-ce-at e-is, lu-ce-at e-is, lu-ce-at e-is, lu-ce-at e-is, lu-ce-at e-is, lu-ce-at e-is

in me-mo-ri-a ae-ter-na

Cantus

Altus

Tenor

Bassus

e-rit jus-tus, e-rit jus-tus, e-rit jus-tus, e-rit jus-tus

9

tus, e - rit jus - tus: ab au - di - ti - o - ne ma -
 e - rit jus - tus: ab au - di - ti - o - ne ma -
 tus, e - rit jus - tus: ab au - di - ti - o - ne ma - la, ab
 - rit jus - tus:

18

la, ab au - di - ti - o - ne ma - la non
 la, ab au - di - ti - o - ne ma - la non ti - me - bit, non ti - me -
 au - di - ti - o - ne ma - la, non ti - me - bit, non
 ab au - di - ti - o - ne ma - la non ti - me - bit, non ti - me -

27

ti - me - bit, non ti - me - bit.
 bit, non ti - me - bit, non ti - me - bit, non ti - me - bit.
 ti - me - bit, non ti - me - bit, non ti - me - bit, non ti - me - bit.
 bit, non ti - me - bit, non ti - me - bit, non ti - me - bit.