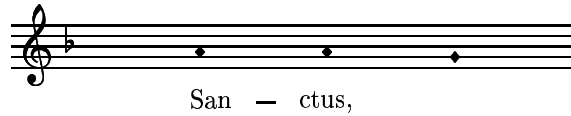


6. SANCTUS y BENEDICTUS

del Officium Defunctorum

TOMÁS LUIS DE VICTORIA

CANTUS II



Cantus I
San - ctus, *San - ctus*, San - ctus, Do -

Cantus II
San - ctus, San - ctus, Do - mi -

Altus
San - ctus, San - ctus Do - mi -

Tenor I
8 San - ctus, San - ctus, *San - ctus*, Do -

Tenor II
8 San - ctus, *San - ctus*, Do -

Bassus
San - ctus, *San - ctus*, San - ctus, Do -

9
- mi-nus De - us Sa - ba - oth, Sa - ba-oth, Sa - ba - oth.

-nus De - us Sa - ba-oth.

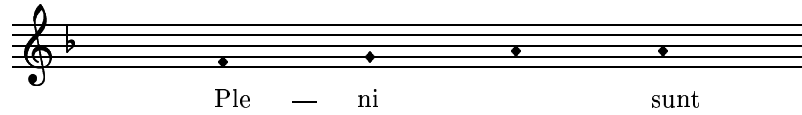
-nus De - us Sa - ba-oth, Sa - ba-oth, Sa - ba-oth.

8 - mi-nus De - us Sa - ba - oth.

8 - mi-nus De - us Sa - ba - oth, Sa - ba-oth.

- mi-nus De - us Sa - ba - oth, Sa - ba - oth.

CANTUS II



Cantus I
cæ — li et ter — ra glo — ri —

Cantus II
cæ — li et ter — ra glo — ri — a tu —

Altus
cæ — li et ter — ra glo — ri —

Tenor I
cæ — li et ter — ra glo — ri — a tu — a.

Tenor II
cæ — li et ter — ra glo — ri —

Bassus
cæ — li et ter — ra glo — ri — a

24
- a tu — a. O — san — na in ex — cel — sis.

a. O — san — na in ex — cel — sis.

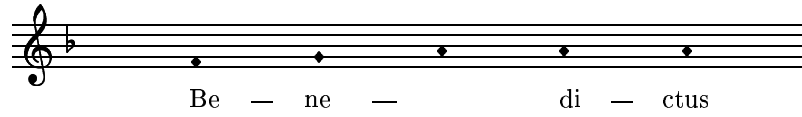
- a tu — a. O — san — na in ex — cel — sis.

O — san — na in ex — cel — sis.

- a tu — a. O — san — na in ex — cel — sis.

tu — a. O — san — na in ex — cel — sis.

CANTUS II



Cantus I
qui ve — nit, qui ve — nit in no — mi — ne Do — mi — ni.

Cantus II
qui ve — nit in no — mi — ne Do — mi — ni.

Altus
qui ve — nit in no — mi — ne Do — mi — ni. O — san —

Tenor I
8 qui ve — nit, qui ve — nit in no — mi — ne Do — mi — ni.

Tenor II
8 qui ve — nit, qui ve — nit in no — mi — ne Do — mi — ni. O — san —

Bassus
qui ve — nit, qui ve — nit in no — mi — ne Do — mi — ni.

41
O — san — na in ex — cel — sis, in ex — cel — sis.

O — san — na in ex — cel — sis.

— na, o — san — na in ex — cel — sis, in ex — cel — sis.

8 O — san — na, o — san — na in ex — cel — sis.

8 — na, o — san — na in ex — cel — sis, in ex — cel — sis.

O — san — na, o — san — na in ex — cel — sis, in ex — cel — sis.